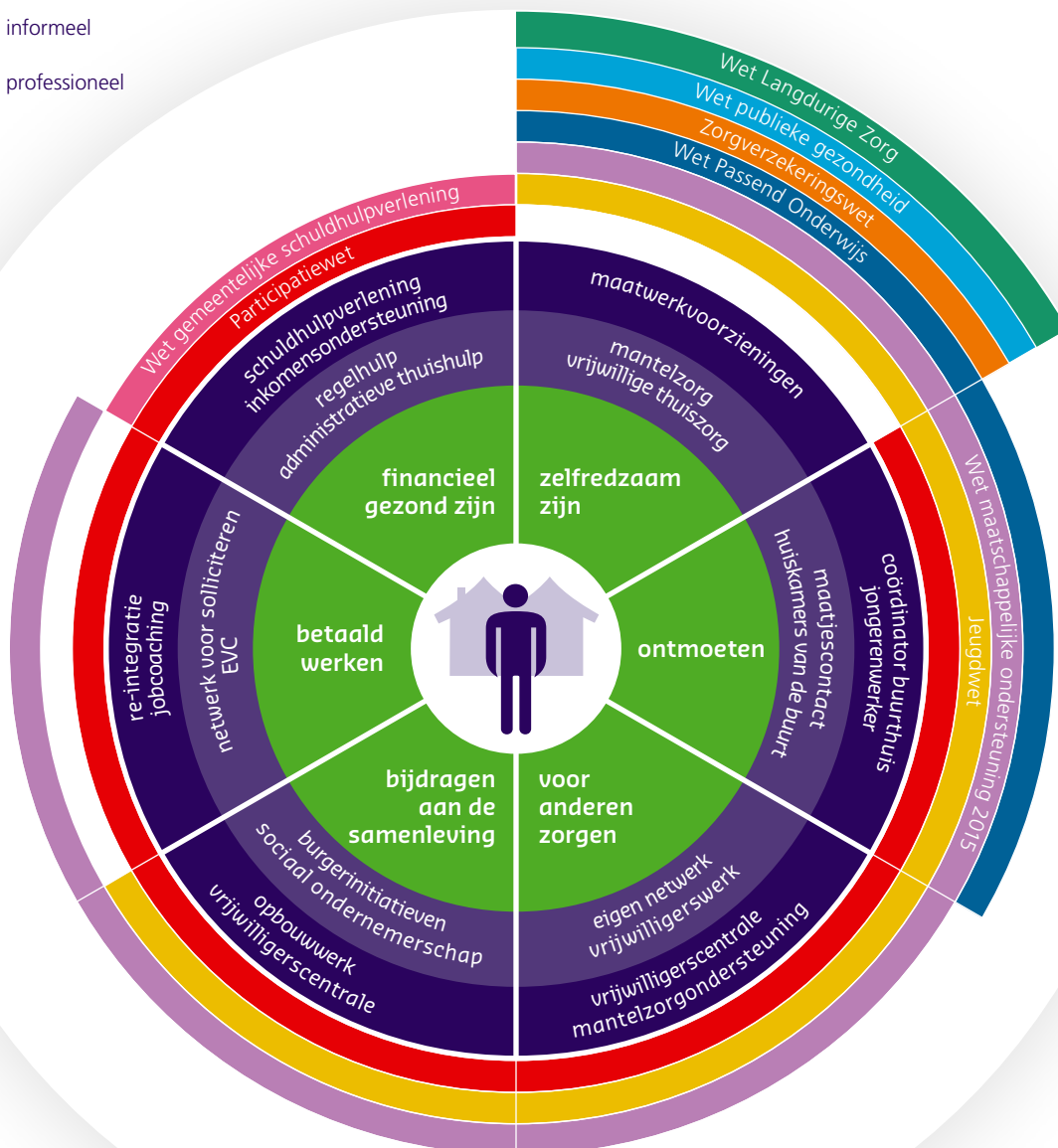


Het Participatiewiel 2015



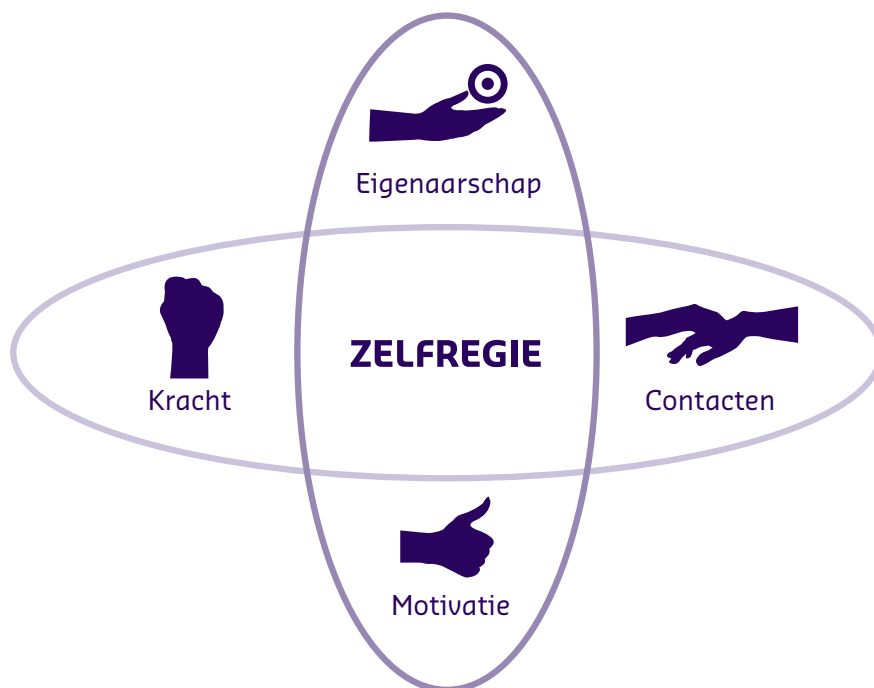
- Doelen van het individu
- Activiteiten informeel
- Activiteiten professioneel



- **Participatiewet** - Meer mensen aan de slag, ook met een arbeidsbeperking.
- **Jeugdwet** - Regelt de aanspraak op, de toegang tot en de bekostiging van jeugdzorg.
- **Wet maatschappelijke ondersteuning 2015 (Wmo)** - Regelt dat mensen met een beperking ondersteuning kunnen krijgen. Het kan gaan om ouderen, gehandicapten of mensen met psychische problemen.
- **Wet langdurige zorg (Wlz)** - Vergoedt de zwaarste, langdurige zorg, voor mensen die echt niet langer thuis kunnen wonen.
- **Zorgverzekeringswet (Zvw)** - Regelt dat iedereen die in Nederland woont en/of loonbelasting betaalt, verplicht een basisverzekering moet afsluiten.
- **Wet publieke gezondheid (Wpg)** - Regelt de organisatie van de openbare gezondheidszorg waaronder de jeugdgezondheidszorg.
- **Wet gemeentelijke schuldhulpverlening** - Oplossen of voorkomen van (problematische) schulden om drempels die de participatie van burgers belemmeren, weg te nemen.
- **Wet Passend Onderwijs** - Alle kinderen krijgen een passende plek in het onderwijs. Als het kan gaat het kind naar een reguliere school. De mogelijkheden en de onderwijsbehoefte van kind bepalend zijn, niet de beperkingen.

Het Participatiewiel 2015

Het Participatiewiel is een door Movisie ontwikkelde leidraad voor integrale participatiebevordering, speciaal gemaakt voor beleidsmakers en activeerders. Vanwege de transities is dit handige instrument geheel vernieuwd: het Participatiewiel 2015.



De mens centraal

In het midden van het Participatiewiel staat een mens. Een mens met al zijn eigenschappen, krachten en kwetsbaarheid. De gedachte achter het Participatiewiel is dat de leefwereld van mensen centraal staat en dat de systeemwereld van wetten en organisaties die mensen kunnen ondersteunen, aan die leefwereld ten dienste staat.

Deze mens voert zelf de regie over zijn eigen leven. Zelfregie uit zich in de volgende elementen:

- * Eigenaarschap: de ruimte om eigen keuzes te kunnen maken.
- * Eigen kracht: het ervaren van eigen kracht doet mogelijkheden en optimisme groeien.
- * Motivatie: door onderzoek naar drijfveren en zingeving wordt motivatie zichtbaar, als sleutel tot verandering.
- * Contacten: door het betrekken van het netwerk wordt de kans op een blijvende, gedeelde oplossing groter.

Meedoen

Het begrip 'participatie' vatten we in het Participatiewiel op als meedoen. Als individu kun je niet altijd alle problemen zelf overwinnen of al je doelen bereiken, omdat de omstandigheden dat soms bemoeilijken. Vanuit het individu in het midden start het Participatiewiel met doelen om te participeren. Vervolgens zijn er informele en professionele activiteiten die de participatie ondersteunen en ten slotte zijn er wetten die de professionele ondersteuning regelen.

Doelen om te participeren

De eerste ring om de mens heen is een ring met doelen die mensen hebben:

- * Zelfredzaam zijn.
- * Ontmoeten.
- * Voor anderen zorgen.
- * Bijdragen aan de samenleving.
- * Betaald werken.
- * Financieel gezond zijn.

Deze doelen zijn bewust in een cirkel geplaatst. Op deze manier wordt zichtbaar gemaakt dat iemand gelijktijdig aan meerdere doelen kan werken. De doelen zijn gelijk aan elkaar. Er is niet één hoogste doel.

Activiteiten informeel

Om de doelen te bereiken hebben mensen op sommige momenten in hun leven steun nodig. Dat kan informele steun zijn of professionele steun. Steeds meer wordt de nadruk gelegd op het zoeken van steun in het eigen netwerk van mensen. Omdat dit dichtbij, vertrouwd en laagdrempelig is en dit mogelijk de noodzaak van professionele steun verkleint of uitstelt. We hebben deze ondersteuning in het Participatiewiel zichtbaar gemaakt in een ring met activiteiten in de informele sfeer. De typen activiteiten die genoemd worden in ieder part van het wiel zijn slechts voorbeelden en zijn niet volledig.

Activiteiten professioneel

Als informele ondersteuning alleen niet voldoende is om bijvoorbeeld zelfredzaam te zijn, is professionele ondersteuning nodig. Deze ondersteuning kan op verschillende manieren vorm krijgen. De toegang tot professionele ondersteuning loopt voor een groot deel via de gemeente, als het gaat om zorg, ondersteuning, jeugdhulp en ondersteuning bij het vinden van werk of inkomen. Voor de zwaardere 24-uurszorg is de toegang geregeld via de Wet langdurige zorg (Wlz).

De wetten

In de buitenste ring van het Participatiewiel staan de wetten die professionele ondersteuning regelen. Meerdere wetten zijn op dezelfde doelen van toepassing. Kijk bijvoorbeeld naar de Wmo en de Zorgverzekeringswet in het part 'zelfredzaam zijn'. Goede afstemming tussen de uitvoerders van de wetten (gemeenten die ondersteuning en begeleiding bieden en zorgverzekeraars die bijvoorbeeld wijkverpleging financieren), is onmisbaar om passende ondersteuning te kunnen realiseren. Ook geeft het wiel inzicht in waar integraal beleid gewenst is: voor één doel kunnen meerdere wetten van toepassing zijn, die elkaar logischerwijs zouden moeten versterken.

Gezondheid, veiligheid en armoede

Er zijn twee grotere thema's die verband houden met de mogelijkheden tot participatie. Allereerst *gezondheid*. De gezondheid van mensen is van invloed op hun mogelijkheden om te participeren. Een slechte gezondheid kan belemmeringen opwerpen om mee te doen. Andersom kan wel meedoen ook de gezondheid bevorderen. Zo werken gezondheid en participatie dus op elkaar in.

Het thema *veiligheid* kent een zelfde wisselwerking met participatie. Wanneer sprake is van onveiligheid door bijvoorbeeld huiselijk geweld kunnen mensen zich niet goed richten op andere zaken.

Zorgen voor veiligheid is dan de eerste prioriteit. In het uiterste geval kan dit betekenen dat iemand niet langer in zijn eigen omgeving kan blijven, of dat degene die het geweld pleegt uit huis wordt geplaatst. Dit kan ertoe leiden dat mensen geïsoleerd raken, en dat zij praktische en sociale belemmeringen hebben om mee te doen. Bij veiligheid speelt de omgeving een belangrijke rol: soms is het nodig om eerst doelen te bereiken bij anderen in je omgeving, voordat je aan je eigen doelen kunt werken. In dat geval is het nodig om ook anderen, bijvoorbeeld gezinsleden, mee te nemen in de doelen van het wiel.

Armoede is een ander thema dat van invloed is op het werken aan de doelen in het Participatiewiel. Het doel 'financieel gezond zijn' is in dit licht erg belangrijk. Bekend is dat armoede een grote druk legt op mensen waardoor andere doelen naar de achtergrond verschuiven.

Gebruik van het Participatiewiel: een aantal voorbeelden

Informatietool

Het Participatiewiel is in Vlaanderen verder ontwikkeld tot informatietool bij activerende zorgcoachingstrategieën. Het wiel helpt op deze manier bij het verhelderen van de situatie van de cliënt en laat de wensen en mogelijkheden van de mens daarin leidend zijn.

Meer informatie: www.activerendezorgcoaching.be/participatiewiel

Organisatie-analyse

Door het Participatiewiel als organisatie in te vullen met de eigen activiteiten ontstaat een beeld van de doelen waar de organisatie zich op richt. Er kan een doelgroep in het midden van het wiel geplaatst worden en zo kan bekeken worden welke onderscheidende diensten geboden worden voor deze doelgroep. Dit kan bijvoorbeeld door het gebruik van persona's. Lees hier meer over op onze [website](#). Door ook de samenwerkingspartners en eventuele concurrentie in het wiel te positioneren ontstaat een beeld van het onderscheidend karakter van de organisatie.

Beleid en visievorming

Het wiel kan beleidsmakers helpen bij het voor ogen houden van het perspectief van de burger. Door de mens en haar doelen centraal te stellen is de leefwereld leidend. Ook wordt dan duidelijk met welke partijen samengewerkt moet worden om sluitende ondersteuning voor burgers te organiseren.

Meer weten?

Wilt u aan de slag met het Participatiewiel of wilt u meer weten? Neem dan contact op met:
Marjet van Houten, m.vanhouten@movisie.nl,
Charlotte Hanzon, c.hanzon@movisie.nl of
Marjoke Verschelling, m.verschelling@movisie.nl



kennis en aanpak van
sociale vraagstukken